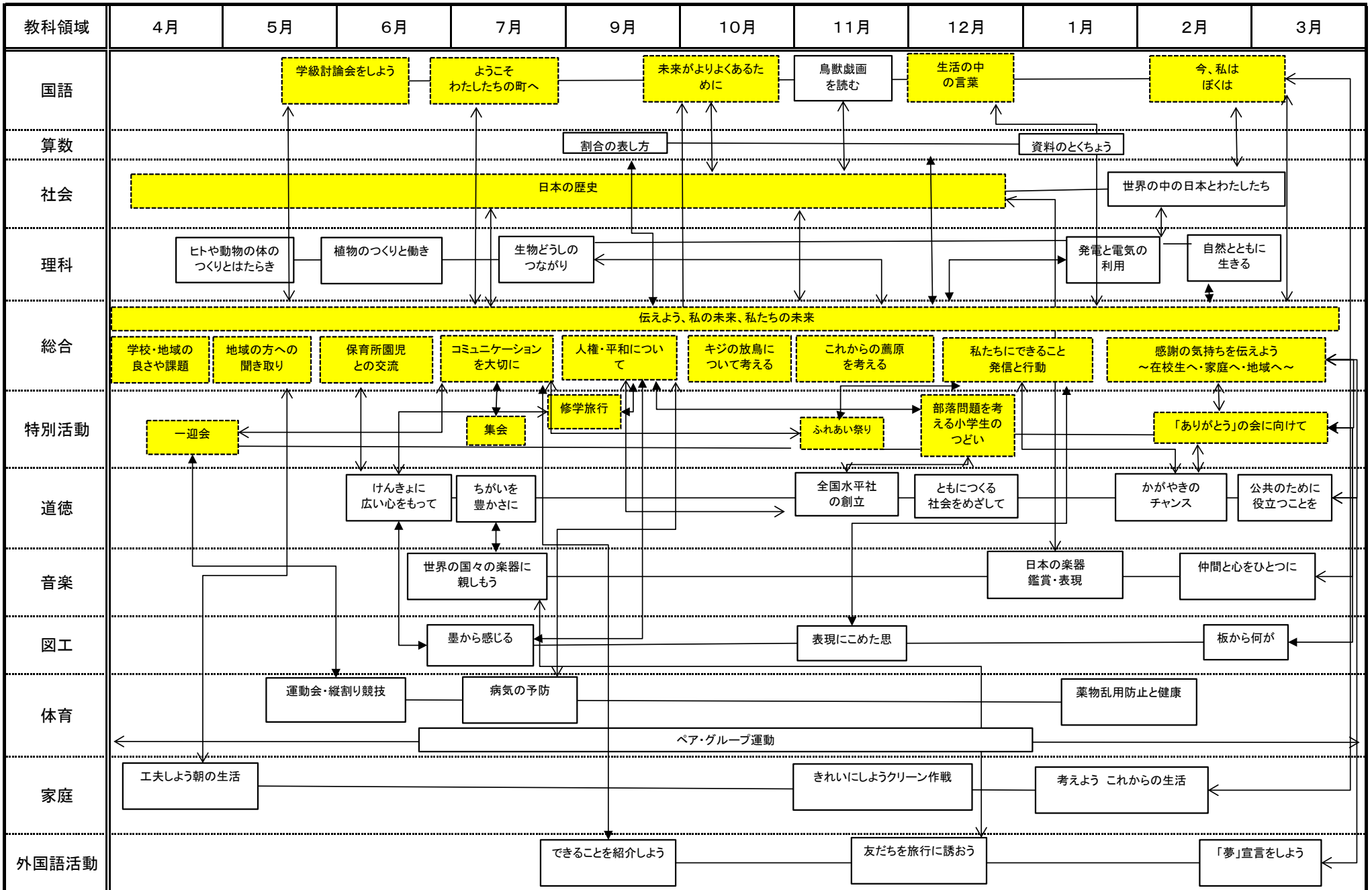


『伝えよう、私の未来、私たちの未来』



このESDカレンダーは、本校研修内容における単元(点線枠)を核として、教科間のつながりや年間の流れを示したものである。

名張市立薦原小学校のESDカレンダーから考えられること

このカレンダーは、H25(2013)年度に行った4年生でのESD実践がきっかけで生まれました。

薦原小学校全体として子どもたちにつけたいと考えている力は「伝えあって学ぶ力」です。すべての学年のテーマはそれを意識して作られています。そこを基本に、地域の教材を選んで活用しています。最初実践した4年生は、地域に生存する貴重な「ギフチョウ」とそれを守っている人たち、その環境を維持してきた地域の暮らしを体験を通して気づくことからでした。

本物のギフチョウを観察し、地域を探検する中で新たな発見をしました。それを伝えていく過程でいろいろなことを考えました。ギフチョウも大切だけど自分たちの暮らしも大切、どうしていけばギフチョウも人も暮らしているかと考え始めました。

この実践を各教科の年間取り組みと関連付けてまとめられたのが、薦原小4年生のESDカレンダーとなりました。この考えを各学年にも取り入れH24年度から他学年のカレンダーも出来上がり、6年間を通したESDの学びを俯瞰できるようになりました。また、どの教員も取り組めるようになりました。校長先生の話によると年間の取り組みを振り返り、毎年度末に次年度のカレンダーを作成するとのことでした。

この取組から見えてくること。

ESDのプログラムをデザインするには

- 1 私の学校の課題、目標は何か。その中でESDを通して子どもたちにどんな力を育みたいか
- 2 私の学校や地域には、どんな題材や教材があるか。地域の人、行事、自然を見てみる。
- 3 どんな体験をさせたいか。
- 4 その体験から何を引き出すか、対話、協働、批判的な見方？
- 5 年間を通して、各教科の取り組みと関連付けて、どう展開するか。
- 6 その際、総合的な学習の時間や学校行事、道徳などをどう活用するのか。
- 7 そのデザインを時系列でまとめると→ESDカレンダーになる。

『わたしだいすき、ともだちだいすき、がっこうだいすき』

教科領域	4月	5月	6月	7月	9月	10月	11月	12月	1月	2月	3月
国語			くちばし								
算数											
生活											
特別活動											
道徳											
音楽											
図工											
体育											

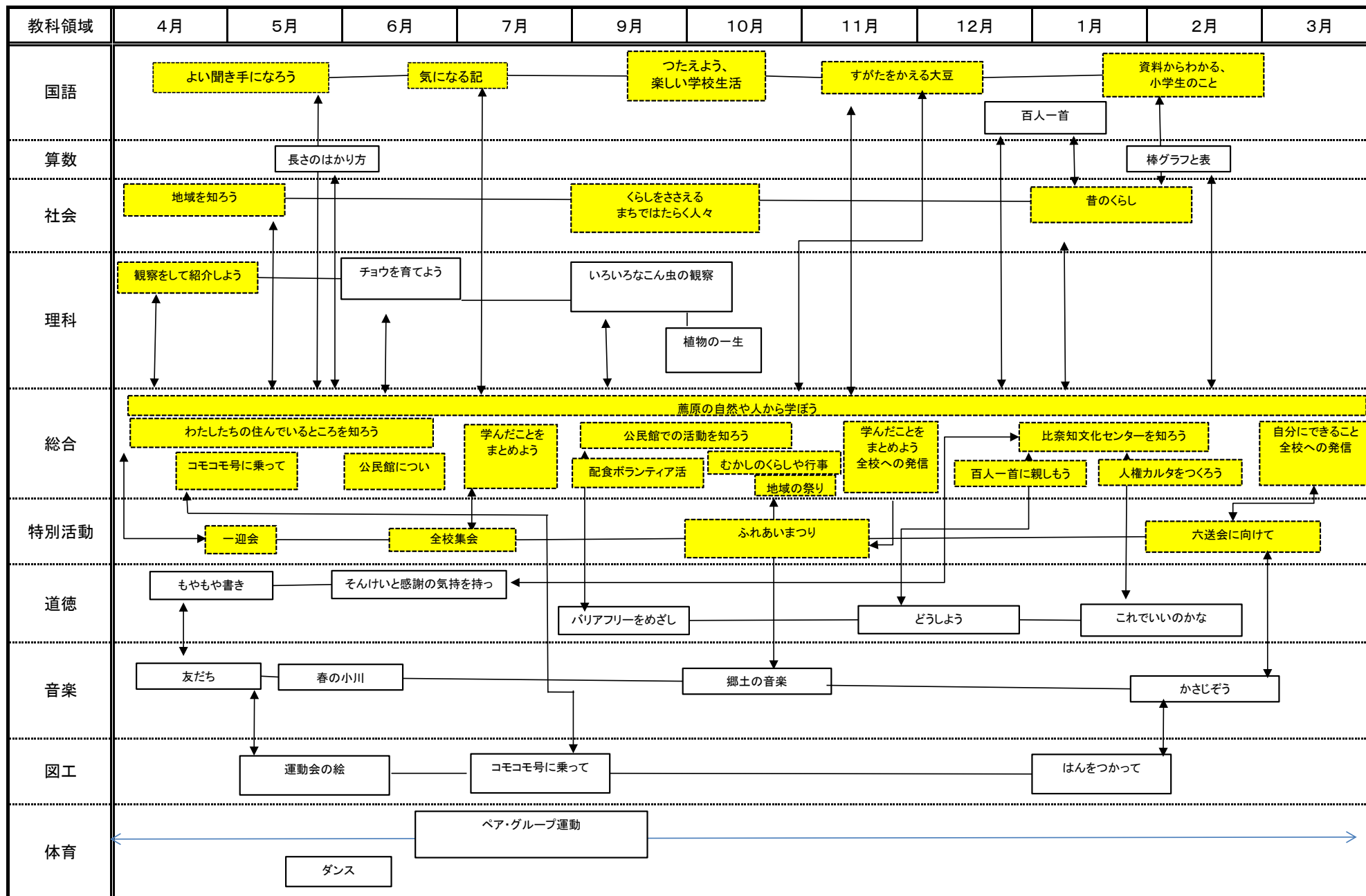
このESDカレンダーは、本校研修内容における単元(点線枠)を核として、教科間のつながりや年間の流れを示したものである。

『わたしだいすき、ともだちだいすき、こもはらだいすき』

教科領域	4月	5月	6月	7月	9月	10月	11月	12月	1月	2月	3月
国語	ふきのと	たんぼぼのち	かんさつ名人にな	こんなものを見つけたよ		あったらいいなこんなもの			みんなできめよう		
算数	ひょうとグラフ		長さのたんい	水のかさのたんい				かけ算			
生活	春を見つけよう		やさいをそだてよう		秋を見つけよう しゅうかくフェスティバル		お店やさんをひらこう		すくすく ぐんぐん 大きくなったよ		こんなに大きくなったよ
特別活動	一迎会	学校たんけんをしよう	校くたんけん		全校集会	ふれあいまつり				六そう会にむけて	
道徳		生きものにやさしく				hamsterのあかちゃん	ぼくのかぞく	お世話になった人にかんしゃして			
音楽			メッセージ							ものがたりと音楽	
図工	色あそび		うんどう会の絵			木のみからつくろう				手づくり楽き	
体育		ダンス		ペア・グループうんどう							

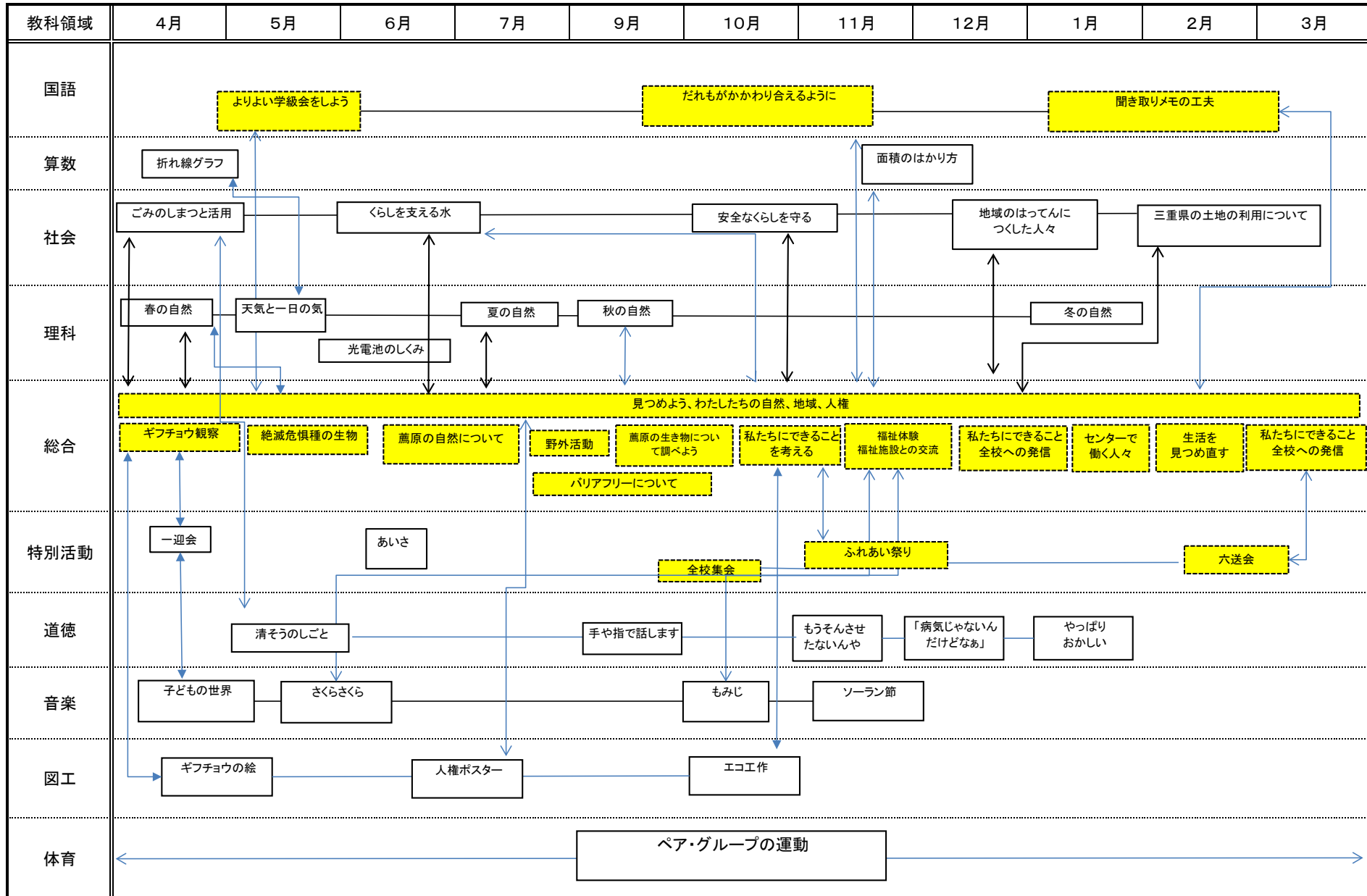
このESDカレンダーは、本校研修内容における単元(点線枠)を核として、教科間のつながりや年間の流れを示したものである。

『薦原の自然や人から学ぼう～体験、発見、学び合い～』



このESDカレンダーは、本校研修内容における単元(点線枠)を核として、教科間のつながりや年間の流れを示したものである。

『見つめよう、わたしたちの自然、地域、人権』



このESDカレンダーは、本校研修内容における単元(点線枠)を核として、教科間のつながりや年間の流れを示したものである。

『私たちの住みよいくらしを考える』

教科領域	4月	5月	6月	7月	9月	10月	11月	12月	1月	2月	3月	
国語	きいて、きいて きいてみよう	敬語	活動報告書	明日をつくるわたしたち	百年後のふるさとを守る	天気予想する	想像力のスイッチを入れよう	一まいの写真から				
算数						図形の面積		割合とグラフ				
社会	日本の国土と人々のくらし	わたしたちの食生活と食料生産		工業の発達とわたしたちのくらし				国土の環境を守る				
理科	植物の発芽と成長	メダカのたんじょう	ヒトのたんじょう	花から実へ	雲と天気の変	流れる水のはたら						
総合	私たちの住みよいくらしを考える											
総合	稲作体験 (田植え)	水生生物調査 平和なくらし(沖縄から学ぶ)	稲作体験(かかし作り)	稲作体験	収穫祭	くらしと工業団地	地域の水質調査	全校への発信	公害問題	環境問題	人権問題	私たちにできること 全校への発信
特別活動				野外活動		ふれあい祭り						六送会にむけて
道徳	生きてるんだね 自然とともに			すてきな おくりもの		いろいろな 国の文化	自然を守る エゾリス	差別をなくす運動をする人との出会い				
音楽									日本と世界の音楽に親しもう			
図工	水生生物を 描こう	かかしづくり				シーサーづくり						
体育			ペア・グループ運動									
家庭	はじめてみよう クッキング ソーイング					できるようになったかな 家庭の仕事						
外国語活動	あいさつをしよう				好きなものを伝えよう・インタビュー					時間割・ランチメニューをつくろう		

このESDカレンダーは、本校研修内容における単元(点線枠)を核として、教科間のつながりや年間の流れを示したものである。